

bergerpersonal 

Mein Job. Meine Zukunft.

27 Jahre  
regionale  
**Partnerschaft  
& Vertrauen!**



bergerpersonal.at

# **DIE GESCHICHTE** der Berger Personal-Service GmbH

**Seit 1999 steht die Berger Personal Service GmbH für Verlässlichkeit, Qualität und Handschlagkompetenz.**

Mit 27 Jahren Erfahrung in der Zeitarbeit sind wir der regionale Partner für Produktionsbetriebe und Industrieunternehmen. Parallel dazu entstand das Ingenieurbüro für Schweißaufsicht und Schweißtrainings – heute erfolgreich als eigenständige Schwesterfirma TB Schweiß & Prüftechnik GmbH am Markt.

Unser Kerngeschäft ist die Bereitstellung qualifizierter Fach- und Hilfskräfte, insbesondere im Schweißbereich, wo wir durch eigene Trainer:innen höchste Ausbildungsqualität garantieren. So schaffen wir echten Mehrwert für unsere Kund:innen – mit bestens vorbereiteten Mitarbeiter:innen, reibungslosen Abläufen und messbarer Qualität.

Mit professionellem Recruiting, regionaler Nähe und einem starken Teamgeist finden wir die besten Bewerber:innen für jedes Unternehmen – pragmatisch, engagiert und mit Leidenschaft fürs Anpacken.



**Berger Personal-Service GmbH ist seit 27 Jahren der Spezialist für qualifizierte, regionale Fach- und Hilfskräfte in der Metallbranche.**

Mit unserem Kompetenzzentrum für Schweißtechnik und Schweißschulungen bieten wir höchste Qualitätsstandards bei unserem Personal.

**TB** Schweiß-&  
**PRÜFTECHNIK**  
Schweißtechnologie | Schweißschulungen



# UNSERE DIENSTLEISTUNGEN

## Personal- bereitstellung

### **Flexible Personaleinsätze 24/7:**

Optimal für Auftragsspitzen,  
kurz- und langfristige  
Personalabdeckung  
sowie Projekte

## Personal- vermittlung

**Wir managen den gesamten  
Recruiting-Prozess für Sie**  
von der Ausschreibung bis  
zum Interview



## Master Vendor

### **Steigern Sie Ihre Effizienz. Garantiert.**

Wir bündeln unsere Expertise  
als Master Vendor und in der  
Umsetzung von On-Site-Projekten.  
Das Ergebnis für Sie:  
Eine reibungslose Koordination  
und ein perfekt laufender Prozess

## Payroll

**Volle Flexibilität für Sie, der  
administrative Aufwand für uns.**

Wir managen die gesamte  
Administration, Organisation und  
Lohnverrechnung im Hintergrund.  
Sie behalten die Einsatzplanung

# UNSERE STÄRKEN



## 27 Jahre Erfahrung

Wir sind 27 Jahre der Spezialist für qualifizierte, regionale Fach- und Hilfskräfte



## Regionales Personal

Unsere Mitarbeiter:innen kommen aus der Region und werden von uns persönlich betreut



## Aus- und Weiterbildung

Über den Sozial- und Weiterbildungsfonds qualifizieren wir unsere Mitarbeiter:innen



## 6.500 Mitarbeiter

So viele Menschen konnten wir bis dato bei unseren Kund:innen einsetzen



## Gezielte Personalauswahl

Jeder Bewerber:in wird von uns persönlich und mit größter Sorgfalt ausgewählt



## Handschlagqualität

Das ist unser Kunden- und Mitarbeiter:innen versprechen



## Technisches Know-how

Durch unseren techn. Background verstehen wir alle Anforderungen unserer Kund:innen



## Regionaler Ansprechpartner

Wir stellen eine rasche und persönliche Betreuung für Sie sicher



## Vertrauen, das man spürt

Wir sind ein seriöser Partner für transparente Auskünfte und erstklassige Bescheinigungen

## Gründung

Berger Personal-Service GmbH

1999  
Gründung

2012

Eröffnung  
Niederlassung  
Ried

2013

Eröffnung  
Firmengebäude  
Wartberg

2019

Übersiedlung  
Firmengebäude  
Ried

2020  
Geschäfts-  
führung

2023

Eröffnung  
Niederlassung  
Eberstallzell

2024

Eröffnung  
Niederlassung  
Braunau  
am Inn

2026

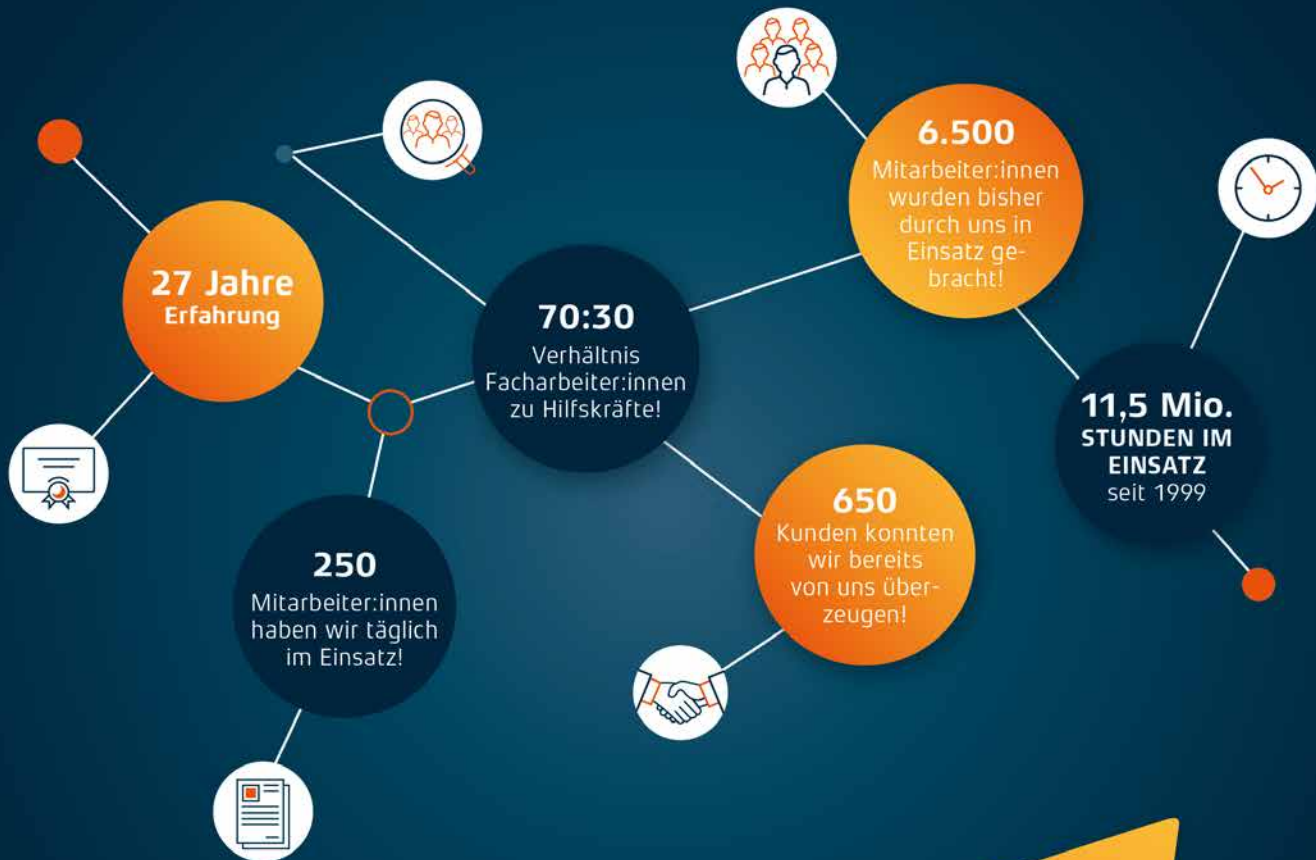
Eröffnung  
Niederlassung  
Lebring  
Stmk.

## Alexander Höllhumer, MBA

übernimmt die Geschäftsführung der Berger Personal-Service GmbH und der TB-Schweiß- & Prüftechnik GmbH



# UNSERE ZAHLEN SPRECHEN FÜR SICH

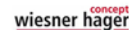


## Wir garantieren präzise Auswahl und schnelle Verfügbarkeit

Jeder Kandidat ist fachlich und persönlich optimal auf Ihre Anforderungen abgestimmt, sodass wir rasch auf Ihren Personalbedarf reagieren können. Unsere Erfolgszahlen bestätigen die Wirksamkeit dieser Strategie.



# UNSERE REFERENZEN



**Niederlassung Braunau am Inn**  
Talstraße 1, 5280 Braunau am Inn

**Niederlassung Ried im Innkreis**  
Berta-Brader-Weg 2, 4910 Ried im Innkreis

**Niederlassung Eberstalzell**  
Solarstraße 6a, 4653 Eberstalzell

**Firmensitz Wartberg an der Krems**  
Hauptstraße 2  
4552 Wartberg an der Krems

**Niederlassung Lebring**  
Stangersdorf-Gewerbegebiet 110  
8403 Lebring

**bergerpersonal**  
Mein Job. Meine Zukunft.



[bergerpersonal/kontakt.at](https://bergerpersonal/kontakt.at)